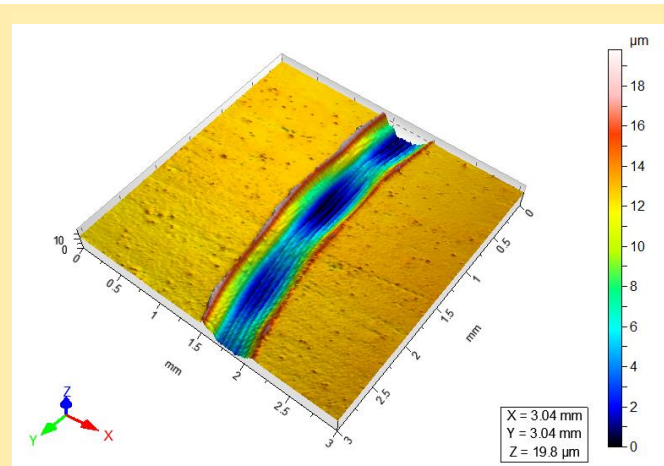


Laboratório de Caracterização de Materiais

Linha de pesquisas: Materiais e Processos de Fabricação

este laboratório ocupa uma área de 110 m², tendo instalado os seguintes equipamentos: microscópio eletrônico de varredura (MEV) com sistema EDS; perfilômetro ótico; microdurômetro; microscópio metalográfico com software de aquisição de imagens; microscópio metalográfico transmissão e reflexão, com sistema de aquisição de imagens; equipamento de ultrassom; ensaio de partículas magnéticas; policorte para preparação de amostras; sistema automatizado de polimento; cortadeira metalográfica de precisão; máquina de ensaio de cavitação acelerada, equipamento para ensaios de corrosão.



Potenciosatato AutoLab M204

Perfilômetro Ótico Taylor Hobson



Microscópio Eletrônico Tescan Vega 3

