

# **PRÓ-REITORIA DE PESQUISA E PÓS-GRADUAÇÃO**

## **Relatório da Pesquisa Institucional**

**2016 – 2021 (em andamento)**

**Curitiba, 01/06/2021**

# PARTE 1

## PRODUÇÃO CIENTÍFICA DO CORPO DOCENTE

# PRODUÇÃO CIENTÍFICA DO CORPO DOCENTE

## Distribuição da publicação em Periódicos por Lotação Institucional de 2016 a 2021

Câmpus	2016*	2017*	2018*	2019*	2020*	2021 (em andamento)**
Apucarana	90	110	107	112	137	55
Campo Mourão	56	87	124	136	171	82
Cornélio Procópio	107	104	133	133	129	62
Curitiba	451	518	541	552	713	229
Dois Vizinhos	111	144	145	158	171	63
Francisco Beltrão	51	60	78	91	104	33
Guarapuava	21	14	29	30	36	8
Londrina	104	127	135	168	164	65
Medianeira	83	97	121	102	105	44
Pato Branco	180	212	209	205	252	106
Ponta Grossa	213	207	289	267	315	88
Santa Helena	40	32	23	63	78	31
Toledo	35	30	58	62	70	43
<b>Total</b>	<b>1542</b>	<b>1742</b>	<b>1992</b>	<b>2079</b>	<b>2445</b>	<b>861</b>

Fonte: \*Relatório de Gestão Anual da UTFPR. \*\* Stela Experta em 10/06/2021.

# PRODUÇÃO CIENTÍFICA DO CORPO DOCENTE

## Distribuição da publicação em Eventos por Lotação Institucional de 2016 a 2021

Câmpus	2016*	2017*	2018*	2019*	2020*	2021 (em andamento)**
Apucarana	107	122	110	122	51	7
Campo Mourão	231	216	224	162	148	15
Cornélio Procópio	240	160	186	197	508	12
Curitiba	842	926	733	851	129	47
Dois Vizinhos	233	369	296	296	160	13
Francisco Beltrão	103	142	80	121	59	2
Guarapuava	11	24	34	27	8	4
Londrina	209	196	179	229	90	4
Medianeira	175	194	182	165	137	2
Pato Branco	417	397	383	312	169	18
Ponta Grossa	260	256	312	231	155	25
Santa Helena	27	54	75	47	49	4
Toledo	79	94	156	167	123	12
<b>Total</b>	<b>2934</b>	<b>3150</b>	<b>2950</b>	<b>2927</b>	<b>1786</b>	<b>165</b>

Fonte: \*Relatório de Gestão Anual da UTFPR. \*\* Stela Experta em 10/06/2021.

# PRODUÇÃO CIENTÍFICA DO CORPO DOCENTE

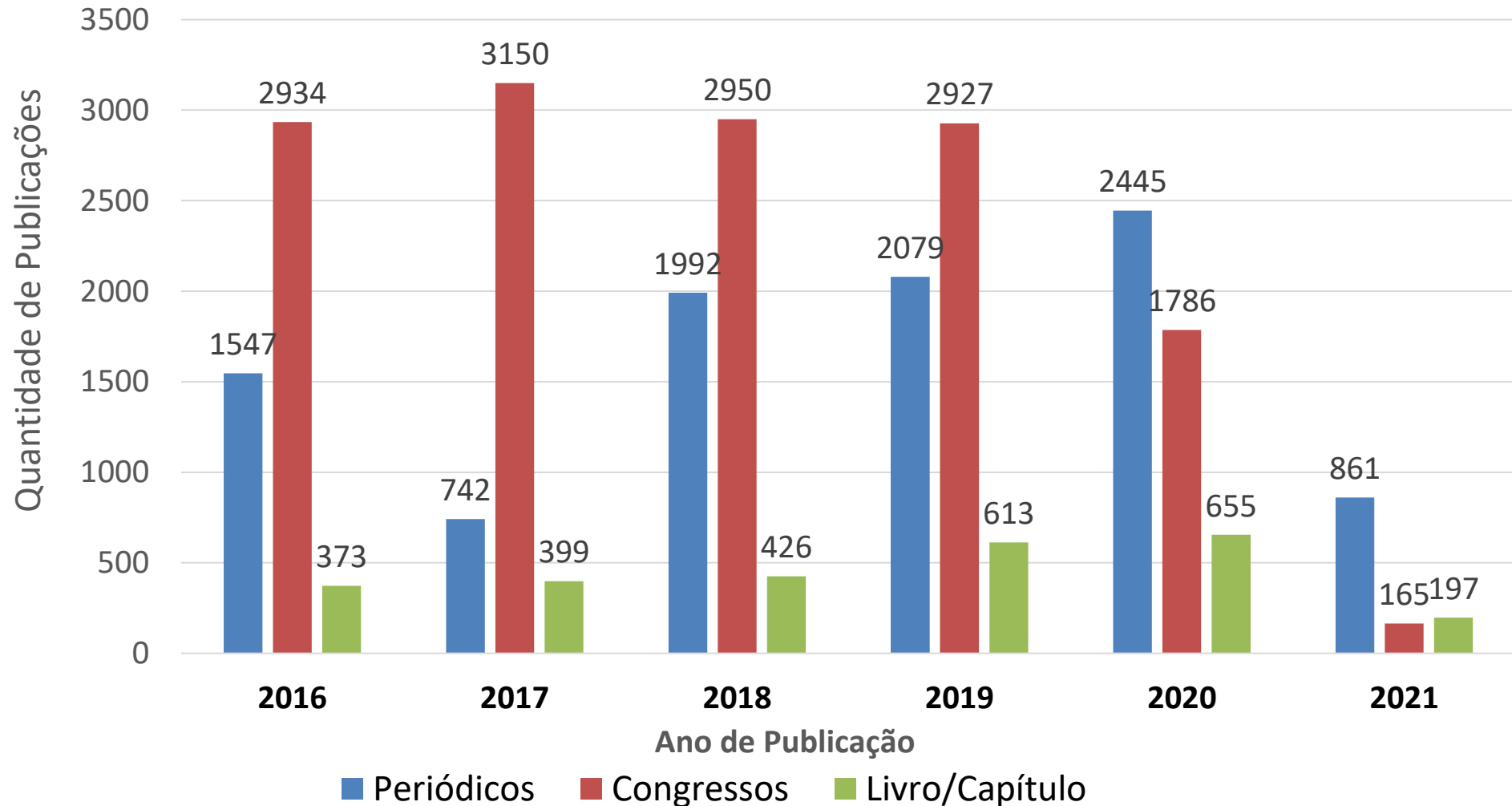
Distribuição da publicação de **Livros/Capítulo** por Lotação Institucional de 2016 a 2021

Câmpus	2016*	2017*	2018*	2019*	2020*	2021 (em andamento)**
Apucarana	8	6	16	29	21	5
Campo Mourão	23	23	25	38	39	14
Cornélio Procópio	18	9	20	32	34	9
Curitiba	132	128	125	171	203	44
Dois Vizinhos	29	20	26	45	53	9
Francisco Beltrão	11	18	16	31	25	6
Guarapuava	1	2	5	4	8	4
Londrina	37	61	27	66	75	18
Medianeira	22	27	49	42	60	15
Pato Branco	27	52	60	63	49	16
Ponta Grossa	18	27	52	67	58	31
Santa Helena	13	15	3	10	8	9
Toledo	34	11	2	15	22	20
<b>Total</b>	<b>373</b>	<b>399</b>	<b>426</b>	<b>613</b>	<b>655</b>	<b>197</b>

Fonte: \*Relatório de Gestão Anual da UTFPR. \*\* Stela Experta em 10/06/2021.

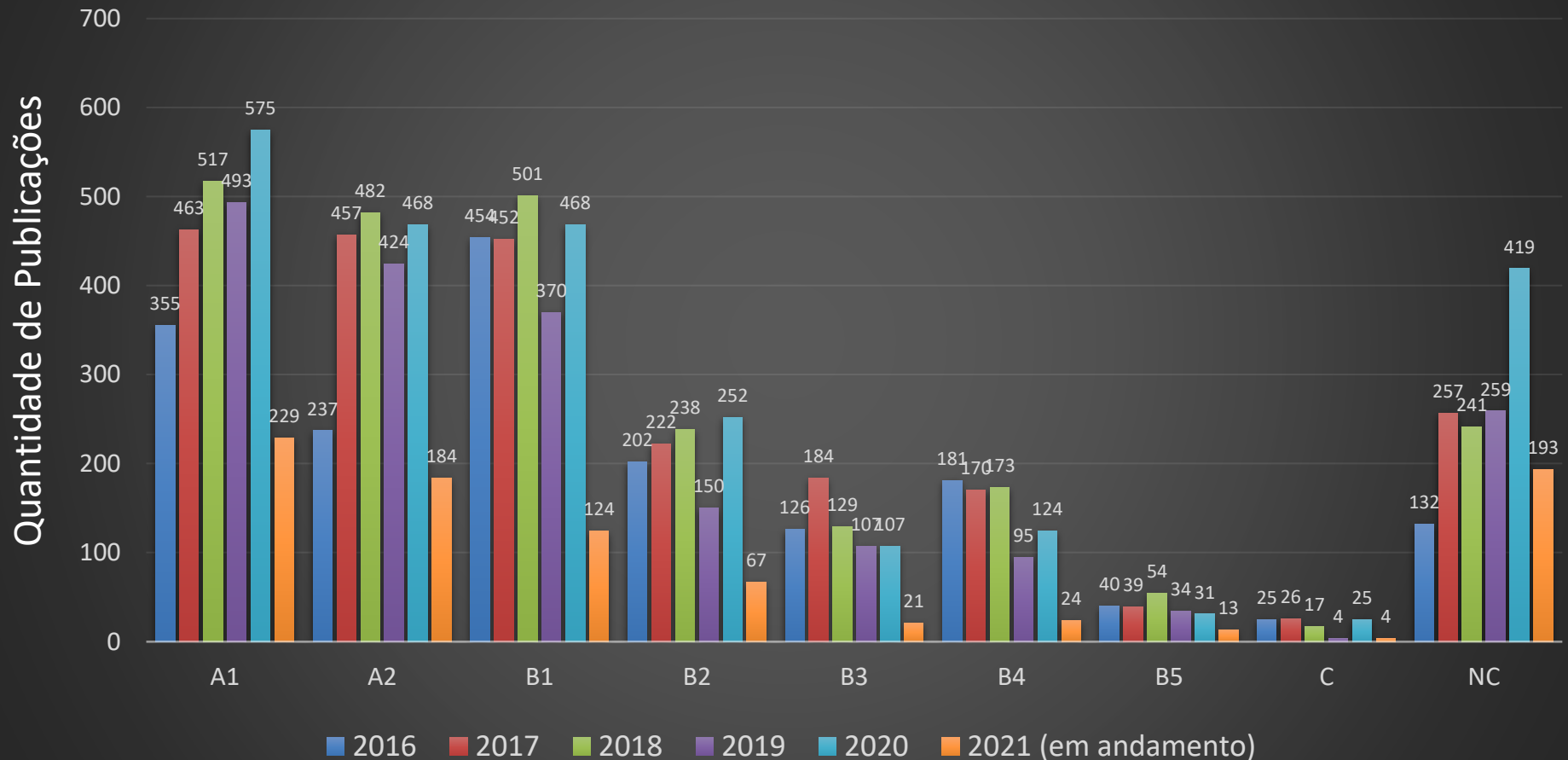
# PRODUÇÃO CIENTÍFICA DO CORPO DOCENTE

Produção Total em Periódicos, Eventos e Livros/Capítulos de 2016-2021



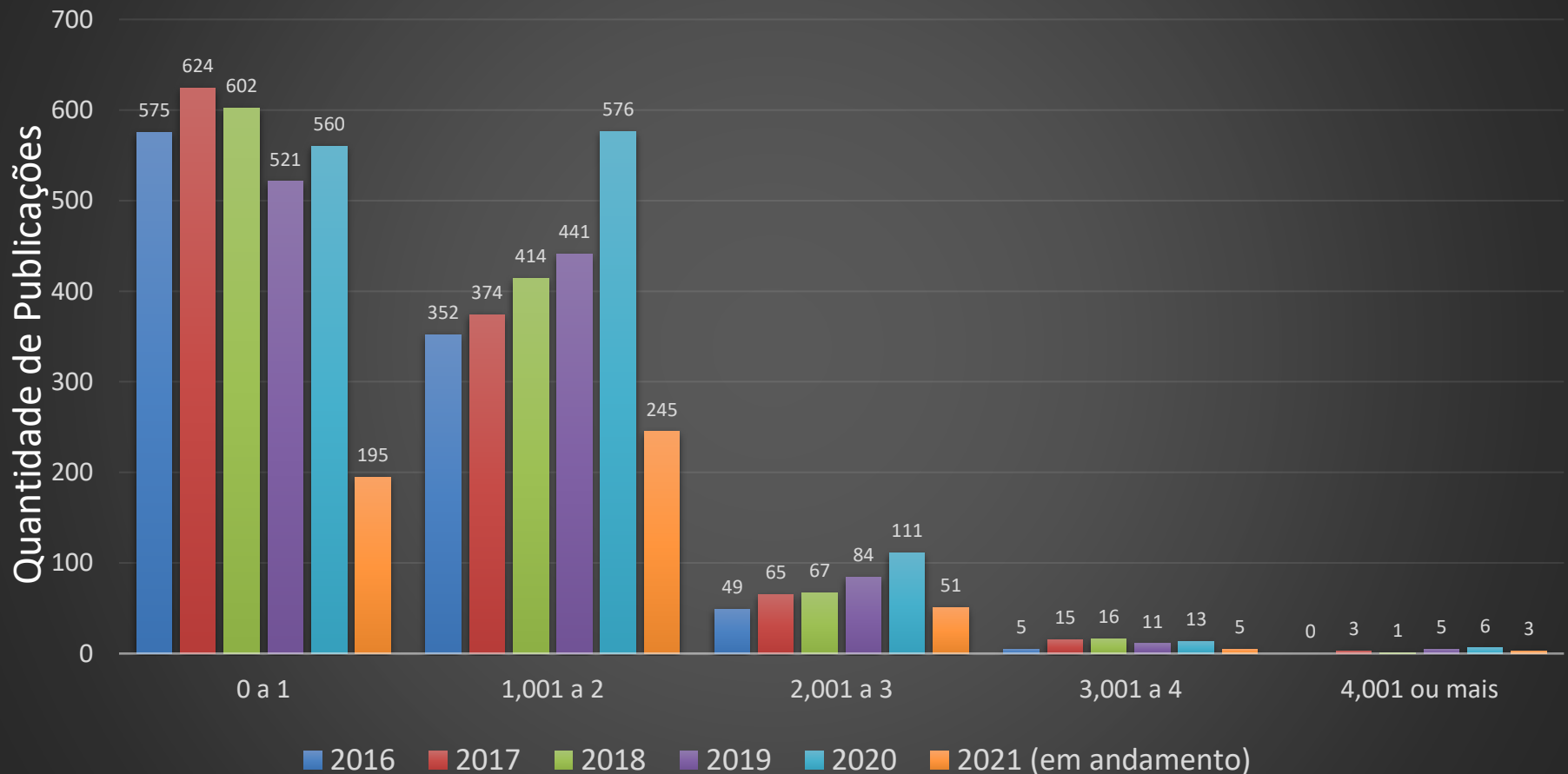
# PRODUÇÃO CIENTÍFICA DO CORPO DOCENTE

Produção da UTFPR em Periódicos de 2016-2021 (MAIOR QUALIS)



# PRODUÇÃO CIENTÍFICA DO CORPO DOCENTE

Produção da UTFPR em **Periódicos** de 2016 - 2021 (SNIP)



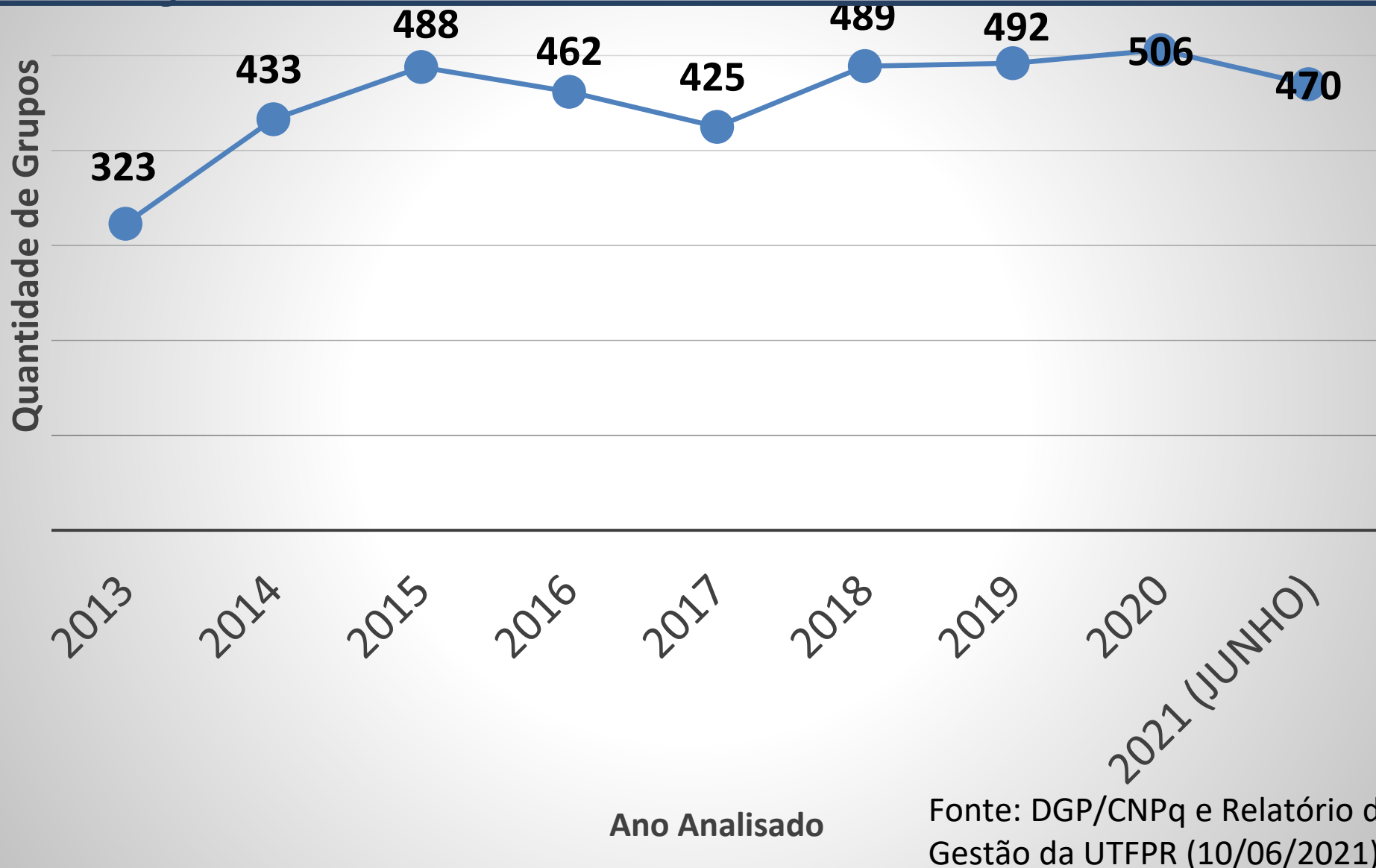




## PARTE 2

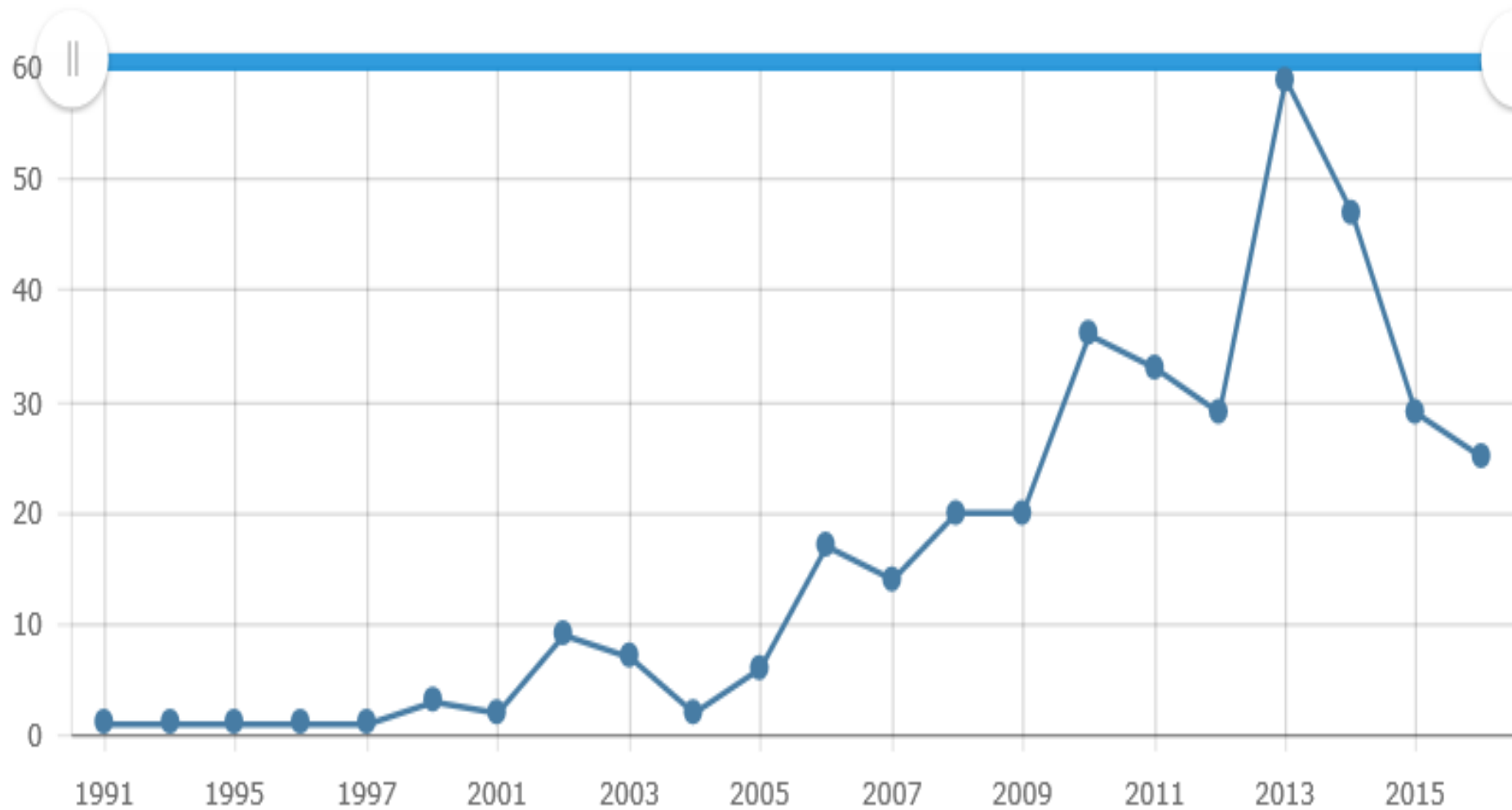
# GRUPOS DE PESQUISA

# EVOLUÇÃO DA QUANTIDADE DE GRUPOS DE PESQUISA

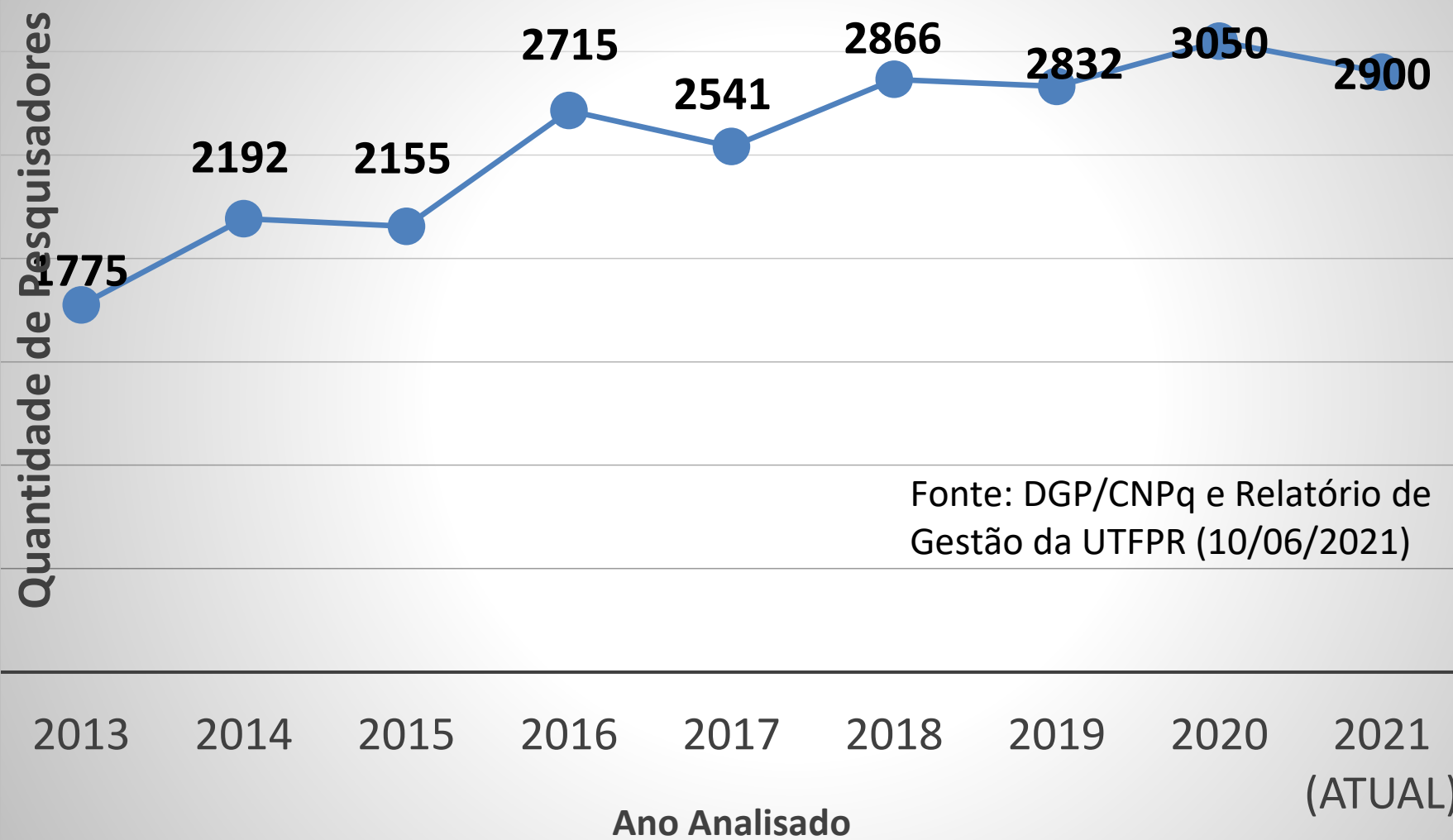


Fonte: DGP/CNPq e Relatório de Gestão da UTFPR (10/06/2021)

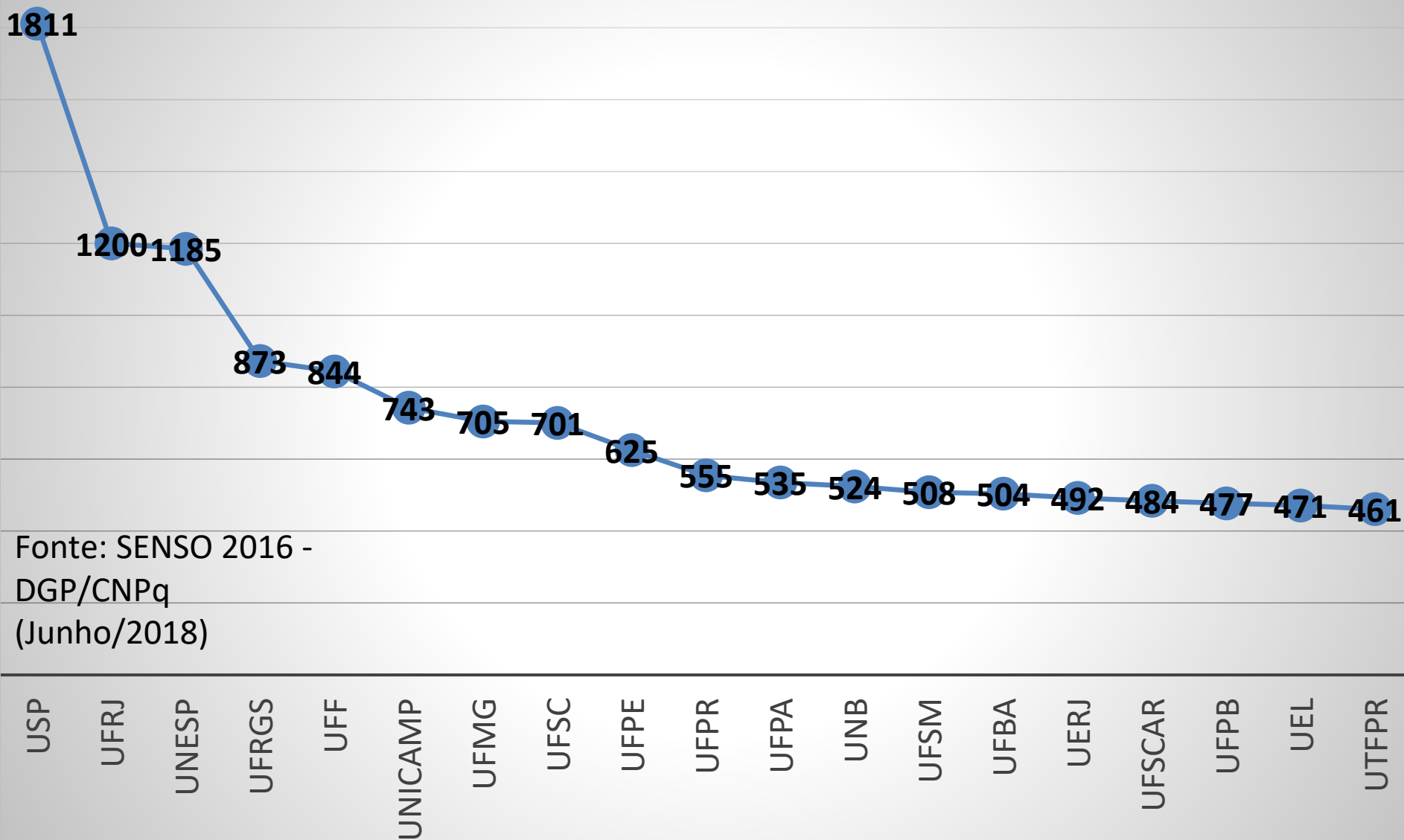
# Distribuição dos grupos de pesquisa por ano de formação do grupo



# EVOLUÇÃO DA QUANTIDADE DE PESQUISADORES ENVOLVIDOS



Fonte: DGP/CNPq e Relatório de Gestão da UTFPR (10/06/2021)



Fonte: SENSUS 2016 -  
DGP/CNPq  
(Junho/2018)



## PARTE 3

# BOLSISTAS DE PRODUTIVIDADE

# BOLSISTAS DE PRODUTIVIDADE

Quantidade de Bolsistas de Produtividade (PQ e DT) na UTFPR em **2021**

Câmpus	CNPq										Fundação Araucária (FA)			Total (CNPQ e FA)
	PQ 1A	PQ 1B	PQ 1C	PQ 1D	PQ 2	DT 1B	DT 1C	DT 1D	DT 2	Subtotal	PQ	DT	Subtotal	
AP				1	4					5	1		1	6
CM					4				1	5	2		2	7
CP					2				1	3	1		1	4
CT		1	3	4	40			1	7	56	3		3	59
DV					3					3	2		2	5
FB										0			0	0
GP										0			0	0
LD					3				2	5	1	1	2	7
MD					2				3	5	1		1	6
PB				1	5					6			0	6
PG	1			1	8	1		1	1	13	2		2	15
SH										0			0	0
TD									1	1			0	1
<b>TOTAL</b>	<b>1</b>	<b>1</b>	<b>3</b>	<b>7</b>	<b>71</b>	<b>1</b>	<b>0</b>	<b>2</b>	<b>16</b>	<b>102</b>	<b>13</b>	<b>1</b>	<b>14</b>	<b>116</b>

## BOLSISTAS DE PRODUTIVIDADE

Quantidade de Bolsistas de Produtividade (PQ e DT) na UTFPR 2016-2021

Tipo	Nível	2016	2017	2018	2019	2020	2021
PQ (CNPq)	1A	–	–	1	2	1	1
	1B	1	3	1	2	1	1
	1C	2	2	2	2	3	3
	1D	5	7	6	7	5	7
	2	49	58	62	65	61	71
DT (CNPq)	1A	–	–	–	–	0	0
	1B	–	–	1	1	1	1
	1C	–	–	–	–	0	0
	1D	4	4	4	4	3	2
	2	20	16	14	13	15	16
PQ (FA)					13	13	13
DT (FA)					1	1	1
<b>TOTAL</b>		<b>81</b>	<b>90</b>	<b>91</b>	<b>110</b>	<b>104</b>	<b>116</b>