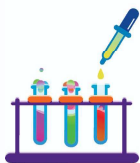


# MANUAL DO CALOURO

## SUMÁRIO

- 1 UTFPR;
- 2 MAPA DO CAMPUS;
- 3 ACESSO Á INTERNET;
- 4 UTFPR DIGITAL;
- 5 PORTAL DO ALUNO;
- 6 MOODLE;
- 7 PERGAMUM;
- 8 MINHA BIBLIOTECA;
- 9 BIBLIOTECA;
- 10 SALA DE ESTUDOS;
- 11 SALA DE MONITORIA;
- 12 RESTAURANTE UNIVERSITÁRIO;
- 13 AUXÍLIO ESTUANTIL;
- 14 APOIO AO ALUNO.



## 1 - UTFPR MEDIANEIRA

Agora você é acadêmico de uma das melhores Universidades Federais do Brasil, a UTFPR.

Aqui você encontrará recursos para tornar seus objetivos realidade, além de uma equipe bem preparada para fornecer suporte durante seus estudos.

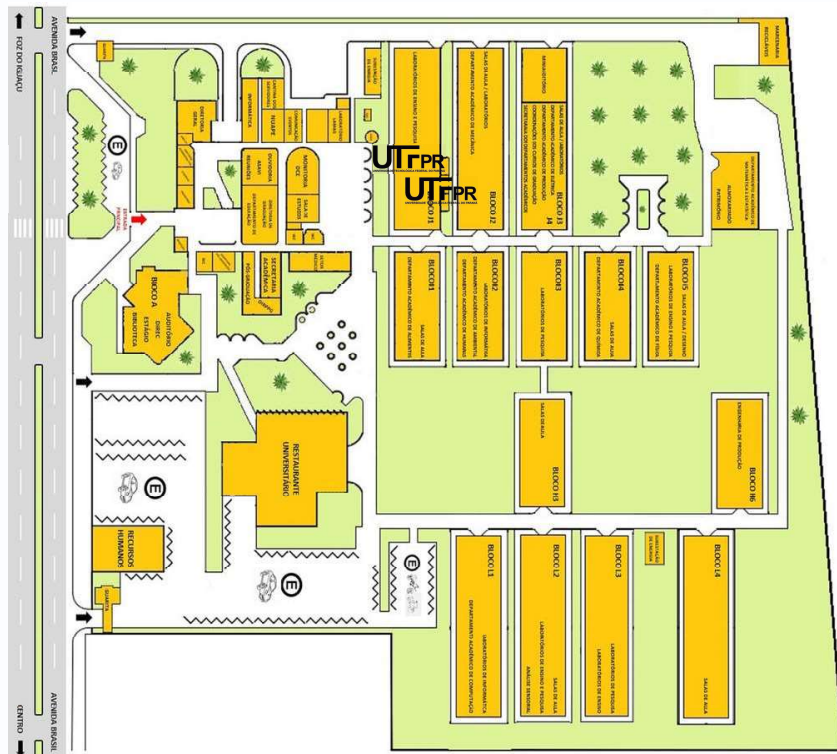
Os próximos anos serão repletos de oportunidades para você!

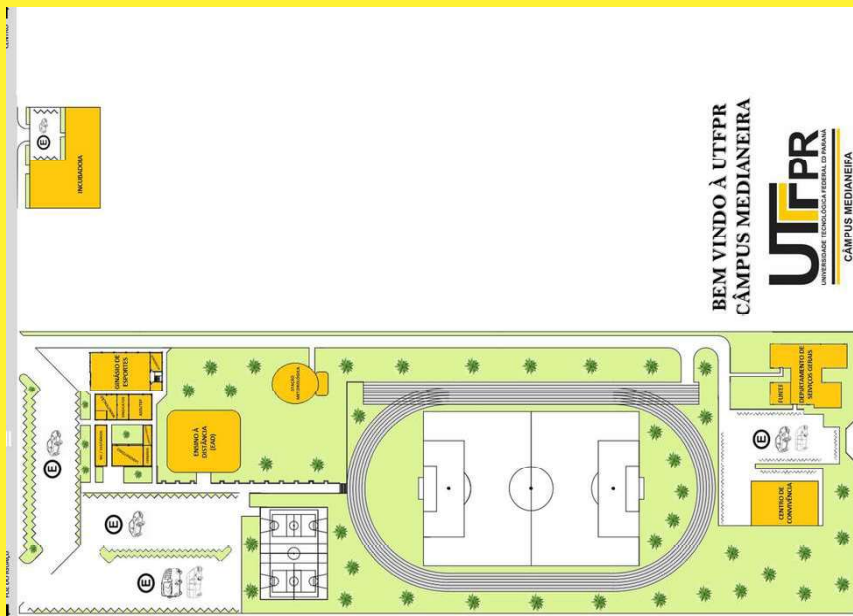


UTFPR

## 2 - MAPA DO CAMPUS

Esse mapa poderá ajudá-lo a conhecer o espaço físico da Universidade e auxiliá-lo a se localizar.





BEM VINDO À UTFRP  
CÂMPUS MEDIANEIRA



### 3 - ACESSO À INTERNET

A Universidade oferece acesso à internet de forma gratuita. Para acessar é preciso seguir os seguintes passos:

#### Configuração do Internet Explorer

Publicado 09/02/2016, 16:26:53, última modificação 09/02/2016, 16:29:26

- Entre em Ferramentas > Opções da Internet > Conexões



- Pressione o botão "configurações da lan", selecione a opção "Usar um servidor proxy para rede local" e preencha a figura com as informações abaixo  
**Endereço:** proxysautenticado.utpr.edu.br  
**Porta:** 3128



- Obs: Para acesso normal à internet, desmarque a opção "Usar um servidor proxy para rede local" e pressione o botão OK.

## 4 - UTFPR DIGITAL

Totalmente online, o aplicativo UTFPR Mobile disponibiliza a identificação digital para os alunos. A ferramenta dá ao usuário a opção de utilizar o aplicativo para realizar empréstimos de títulos nas bibliotecas e comprar refeições nos restaurantes universitários. A plataforma está disponível para instalação nos sistemas operacionais Android e IOS.





## 6 - MOODLE

É uma plataforma para professores e alunos interagirem com a finalidade de auxiliar na organização das tarefas nas disponibilização de material das aulas e na entrega de trabalhos.

Para acessar :

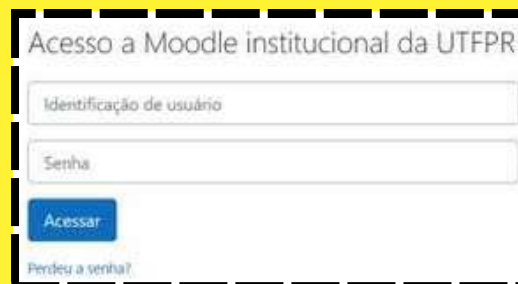
colocar: A + número do RA.



essa letra o identifica como aluno



esse é a sua identificação



## 7 - PERGAMUM

Ferramenta que possibilita visualizar o catálogo de livros, bem como solicitar o empréstimo, a renovação e a data de devolução dos mesmos.

Assista o vídeo explicativo de como utilizar o Pergamun:  
link : <https://www.youtube.com/watch?v=ChN9KKQjnQM>



The image shows a login interface for 'Meu Pergamum' at UFRPR. At the top is the UFRPR logo with the text 'UNIVERSIDADE TECNOLÓGICA FEDERAL DO PARANÁ'. Below the logo is the title 'Autenticação - Meu Pergamum'. There are two input fields: 'Código do crachá:' and 'Senha:'. Below the 'Senha:' field is a blue link that says 'Esqueci minha senha!'. At the bottom right is a blue button labeled 'Acessar'.

## 8 - MINHA BIBLIOTECA

Através desta ferramenta é possível acessar livros que se encontrem disponíveis no acervo digital.

Para acessar é necessário inserir o login:

A  +  número do RA.

essa letra o identifica como aluno

esse é a sua identificação

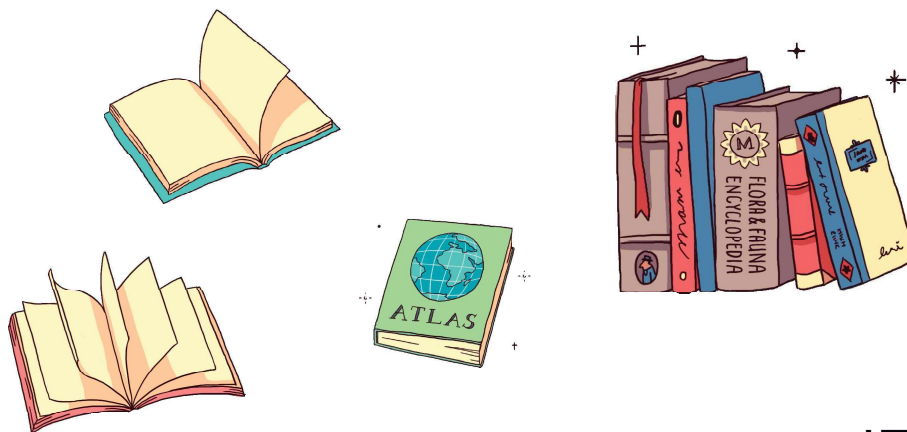


The screenshot shows the login interface for the UTFPR digital library. At the top, there are two logos: 'UTFPR UNIVERSIDADE TECNOLÓGICA FEDERAL DO PARANÁ' and 'cafe comunidade acadêmica federada'. Below the logos, there is a 'Login' section with two input fields: 'Login Institucional UTFPR ou "a"+Matricu' and 'Senha'. There is also a checkbox labeled 'Não lembrar' and an orange 'Login' button.

## 9 - BIBLIOTECA

Além do acervo digital, a UTFPR possui uma biblioteca física, localizada no bloco A, no terceiro andar. Ele conta com ambiente climatizado, guarda volumes, e espaço para estudos. A biblioteca disponibiliza computadores para pesquisa via internet ou se preferir pode utilizar seus equipamentos pessoais.

Contato: debib-md@utfpr.edu.br - (45) 3240-8174



## 10- SALA DE ESTUDOS

O Campus Medianeira, possui 3 salas de estudos, sendo uma 24 horas, situada no bloco F , e outras duas ficam no Bloco A (biblioteca), uma no 1º andar e outra no 2º andar, ambas funcionam das 07h às 20h.

Bloco F



Bloco A(biblioteca) piso I e II



## 11 -SALA DE MONITORIA

A Monitoria é para tirar as dúvidas e auxiliar nas dificuldades que os estudantes encontram nas disciplinas que estão cursando. Ela acontece em uma sala própria para os atendimentos e é feita por alunos, orientados pelos professores das disciplinas. O estudante monitor pode auxiliar na resolução de lista de exercícios e proporcionar momentos de estudos em grupo. Os horários e disciplinas ofertadas podem ser encontrados no portal do aluno na aba MONITORIA.

Localizada no Bloco F, ao lado da sala de estudos.



## 12- RESTAURANTE UNIVERSITÁRIO

O Campus Medianeira conta com um Restaurante Universitário(RU), onde é servido almoço e jantar, ambos com opção vegetariana.

Atenção aos horários de atendimento.

- Almoço de segunda às sextas-feiras das:11:00h às 14:00h, nos sábados o almoço é servido das 11:00h às 13h:30m
- Jantar de segunda a sextas-feiras das: 18:00h às 20h30m. Nos feriados não há atendimento.



## 13 - AUXÍLIO ESTUDANTIL

O Programa Auxílio Estudantil - PAE é destinado aos estudantes regularmente matriculados nos cursos ofertados na UTFPR. Atende prioritariamente, os que comprovam renda familiar mensal per capita de até um salário mínimo e meio nacional vigente à época do processo de seleção.

O PAE abrange os seguintes benefícios:



- auxílio-alimentação(não paga refeição no RU),
- auxílio-moradia,
- auxílio infância e,
- auxílio-básico,



São publicados editais específicos, disponibilizado na página do Campus. Em caso de dúvidas, o Nuape poderá ajuda-los.

Contato: E-mail: [nuape-md@utfpr.edu.br](mailto:nuape-md@utfpr.edu.br)

WhatsApp: (45) 3240-8104

## 14 - Apoio ao Aluno

O Núcleo de Acompanhamento Psicopedagógico e Assistência Estudantil (NUAPE), está diretamente voltado ao atendimento, orientação e acompanhamento do estudante, visando a sua permanência e êxito na UTFPR.

Serviços disponíveis no campus Medianeira:

- Enfermagem;
- Medicina;
- Odontologia;
- Psicologia;
- Pedagogia e;
- Serviço Social.



Contato:

(45) 3240-8082 [nuape-md@utfpr.edu.br](mailto:nuape-md@utfpr.edu.br)

Responsável : Crizieli Silveira Ostrovski

Pedagoga - [crizieli@utfpr.edu.br](mailto:crizieli@utfpr.edu.br)

## EDITORIAL

Servidoras: Andrea Giordana Orso Diel - Auxiliar de Enfermagem  
Crizieli Silveira Ostrovski - Pedagoga  
Darlene Wermouth da Silva - Pedagoga

Imagens: Acervo de fotos da UTFPR e Google Imagem/Pinterest

