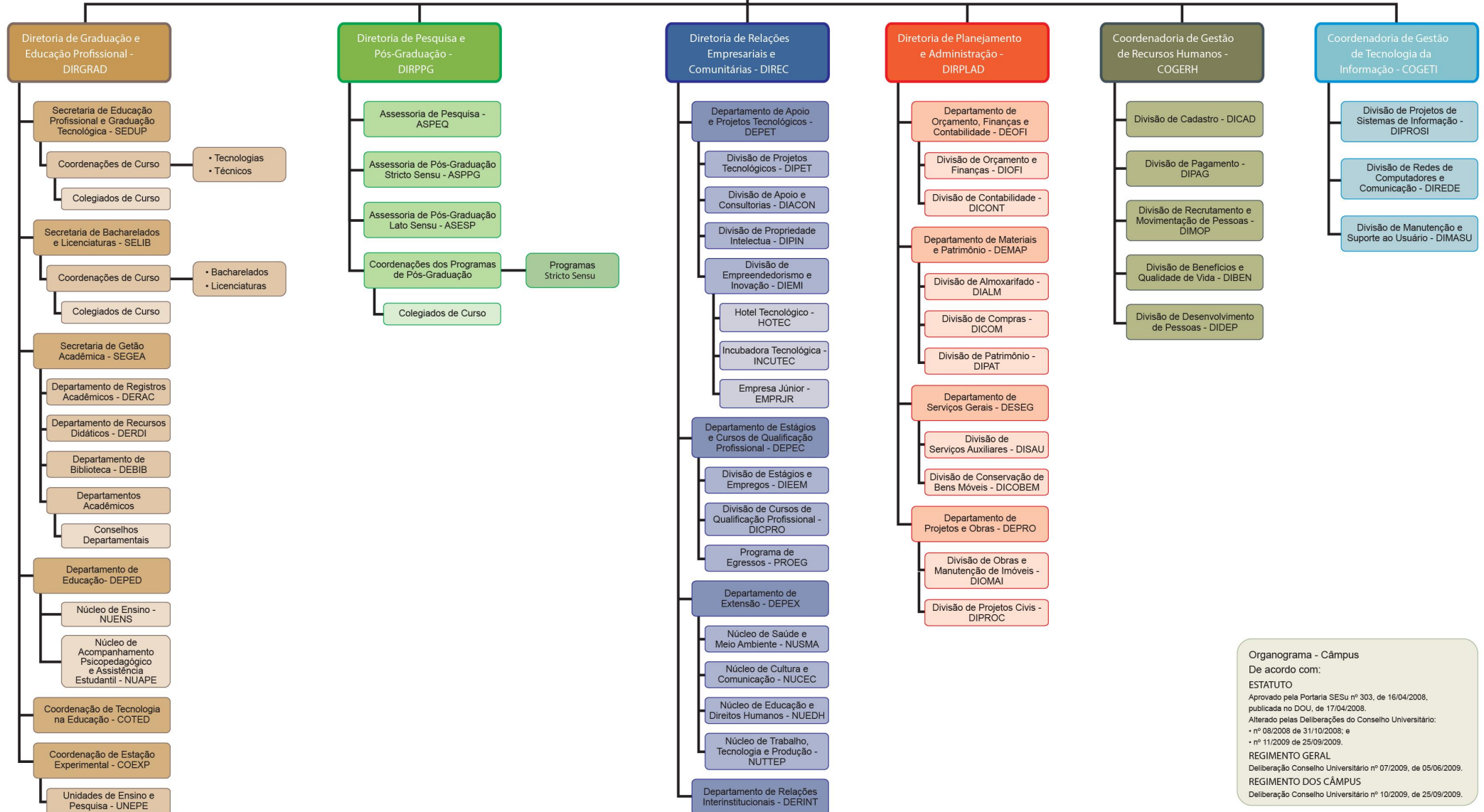


# Organograma dos Câmpus



**Organograma - Câmpus**  
De acordo com:  
ESTATUTO  
Aprovado pela Portaria SESu nº 303, de 16/04/2008, publicada no DOU, de 17/04/2008.  
Alterado pelas Deliberações do Conselho Universitário:  
• nº 08/2008 de 31/10/2008; e  
• nº 11/2009 de 25/09/2009.  
REGIMENTO GERAL  
Deliberação Conselho Universitário nº 07/2009, de 05/06/2009.  
REGIMENTO DOS CÂMPUS  
Deliberação Conselho Universitário nº 10/2009, de 25/09/2009.